



MilanoAsianArt



RENZO FRESCHI
oriental art

Via Gesù, 17 | 20121 Milano

tel 02794574 | fax 0276399084 | info@renzofreschi.com | www.renzofreschi.com

INTRECCI GIAPPONESI - L'Arte del Bambù

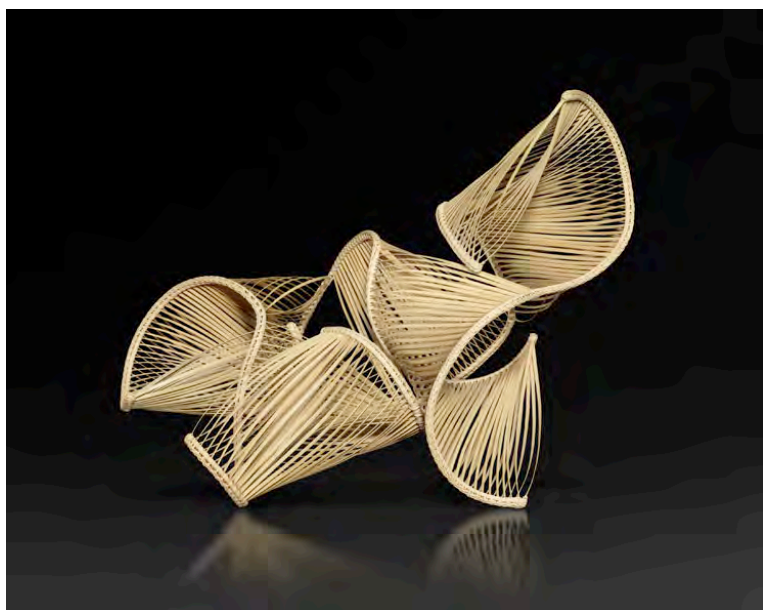
La lavorazione del **bambù**, e le sue molte tecniche d'esecuzione, sono sostanziali alla tradizione giapponese e alla sua cultura artistica, tant'è vero che non è cosa di oggi la creazione di **opere d'arte preziose e uniche**, già nel passato molti importanti artisti si sono cimentati con questo "docile" materiale.

Nella mostra studiata appositamente per Milano Asian Art, nell'anno del 150° anniversario dei rapporti tra Italia e Giappone, **Renzo Freschi presenta 15 opere di artisti giapponesi, alcuni sono antichi maestri altri artisti contemporanei.**

E' una mostra che parla un linguaggio di raffinata espressione artistica, di tecnica insuperabile, d'incredibile precisione e incrollabile pazienza, ma anche di tanta conoscenza del materiale.

In Giappone esistono, infatti, diverse centinaia di specie di bambù, differenti per spessore, colore, fibra, elasticità... tutte diversamente belle e tutte diversamente adatte a diventare opere di notevole valore estetico.

Alcune di queste opere, vere e proprie sculture, sono realizzate in solo bambù, giocate sugli intrecci e sullo spessore delle fibre, altre ottengono forme e effetti decorativi sorprendenti unendo in un complesso lavoro d'intrecci ulteriori materiali come la canapa, i metalli, il rattan...



Sugiura Noriyoshi (1964)
Aurolas, 2013
Bambù e rattan