

PAYSAGE
TOPSCAPE

RIGENERAZIONE URBANA - INDUSTRIA - PAESAGGIO DROSSCAPE INTEGRAZIONE CORPORATE IDENTITY

BRAND & LANDSCAPE

SIMPOSIO INTERNAZIONALE E PREMIO

1 luglio 2016
Salone d'Onore
Palazzo della Triennale
viale Alemagna, 6 Milano
ore 9.00 - 21.30

I PARTNERS BRAND & LANDSCAPE

Promosso e organizzato da



Con il patrocinio di



Con il patrocinio di



Con il patrocinio di



Con il patrocinio di



Con il patrocinio richiesto di



Con il patrocinio richiesto di



9.15 PRESENTAZIONE/INTRODUCTION



Alessandro Marata
Architetto / Architect
**Consiglio Nazionale degli Architetti Pianificatori
Paesaggisti e Conservatori**



Novella B. Cappelletti
Presidente / President
**PAYSAGE Promozione e Sviluppo per l'Architettura del
Paesaggio**
Direttore Responsabile / Editor in chief TOPSCAPE



Francesca Simonetti
Architetto / Architect
**Ordine degli Architetti Pianificatori Paesaggisti e
Conservatori della provincia di Milano**



Alberto Ferlenga
Responsabile Architettura e Territorio / Person in
charge Architecture and Territory
Comitato Scientifico Fondazione Triennale Milano



Valerio Morabito
Professore / Aggiunt Professor
**School of Design University of Pennsylvania –
Philadelphia, Stati Uniti**

BRASILE

10.20 FIAT CHRYSLER AUTOMOBILES GOIANA PLANT



**Filippo Orlando, Davide Mosconi,
Emanuela Consiglio**
+ Studio Architetti associati – Torino, Italia



Stefania Naretto e Chiara Otella
Agronome e Paesaggiste, fondatrici /
Agronomists and Landscapers, founder of
LineeVerdi – Torino, Italia

CIPRO

10.40 HEALTH LANDSCAPE: UN BRAND DELLA SALUTE A CIPRO



Paolo L. Bürgi
Architetto / Architect
Studio Bürgi – Camorino, Svizzera

ITALIA

11.00 CASALGRANDE PADANA: IL FRUTTETO DELLA OLD HOUSE



Javier Villar Ruiz
Architetto / Architect
**Kengo Kuma and Associates – Tokyo, Giappone e Parigi,
Francia**

11.20 GRANAROLO HEADQUARTER



Cesare Mazzocchi
CEO / CEO
Frassinagodiciotto – Bologna, Italia

11.40 NESTLÈ HEADQUARTERS



Filippo Pagliani e Michele Rossi
Fondatori / Founders
Park Associati – Milano, Italia



**Lorenzo Badalacco, Matilde Marazzi
e Marie-Pierre Palisse**
Fondatori / Founders
Pro Iter S.r.l. – Milano, Italia

12.00 INDUSTRIAL FACTORY SAL.PI



Enzo Eusebi
Ingegnere e Architetto / Engineer and Architect
Enzo Eusebi + Partners – Teramo, Italia e Beijing, Cina

12.20 CAMPARI IN GREEN



Giancarlo Marzorati
Architetto / Architect
Studio Marzorati – Milano, Italia

12.40 TECHNOGYM BUSINESS PARK



Silvia Beretta
Architetto Paesaggista / Landscape Architect
**Beretta Kastner Landschaft Architektur – Monza, Italia e
Aquisgrana, Germania**

13.00 BIO LIGHT LUNCH

14.00 LA FORGIATURA DI MILANO



Emanuele Bortolotti
Dottore Agronomo Paesaggista / Agronomist and
Landscape Architect
**AG&P Architettura dei giardini e del paesaggio –
Milano, Italia**

14.20 ENI-COVA: IL MIGLIO ARTISTICO



Andreas Kipar
Architetto Paesaggista / Landscape Architect
LAND Milano S.r.l. – Milano, Italia



Raymundo Sesma
Artista / Artist
Città del Messico e Milano – Italia

14.40 IL DOSSO DI MASCHERAMENTO IMPIANTO ENI EST



Donatella Meucci
Architetto Paesaggista / Landscape Architect
Studio Meucci – Milano, Italia

15.00 PRADA HEADQUARTER



Guido Canali
Architetto / Architect
Canali Associati S.r.l. – Parma, Italia

15.20 W&H STERILIZATION S.R.L.



Maurizio Vegini
Agronomo e Paesaggista / Agronomist and Landscape Architect,
**Studio GPT giardini paesaggio territorio – Bergamo,
Italia**

15.40 LEGNOLANDIA: HEADQUARTERS LANDSCAPE



Paolo Ceccon e Laura Zampieri
Architetti, fondatori / Architects, founders
Czstudio Associati – Venezia, Italia

16.00 LANDSCAPE FOR THE ASA LANDFILL



Enrica Dall'Ara
Architetto / Architect
p'arc architettura del paesaggio – Cesena, Italia

16.20 BOTTEGA VENETA - ATELIER



Alessandro Fantetti
Architetto / Architect
Fantetti Architect – Vicenza, Italia

16.40 SICIS ART FACTORY



Antonio Stignani
Paesaggista / Landscape Architect
Paisà S.r.l. Stignani Associati, Ravenna, Italia



17.00 **VEGE' RETAIL: UN GIARDINO A MISURA D'UOMO**



Cristina Mazzucchelli
Paesaggista / Landscaper
Green Design - Milano, Italia

17.20 **NEW OFFICE SELLE ROYAL S.P.A.**



Mario Bruno Gasparotto
Architetto / Architect
GEROLIMETTO.TOSO.GASPAROTTO Bassano D.G., Italia

17.40 **FEUDI DI SAN GREGORIO**



Maurizio Zito - Hikao Mori
Architetti / Architects
Studio ZitoMori - Milano e Avellino, Italia

18.00 **L'AMMIRAGLIA: NUOVA CANTINA PER LA VINIFICAZIONE MARCHESI DE FRESCOBALDI SPA**



Piero Sartogo - Nathalie Grenon
Architetti / Architects
Sartogo Architetti Associati - Roma, Italia

18.20 **CONCLUSIONI**

BRAND & LANDSCAPE AWARD

18.30 **PREMIAZIONE**

Salone d'Onore - Annuncio dei progetti vincitori

GIURIA



19.30 - 20.30 **Bollicine in Terrazza**

20.30 - 21.30 **LANDSCAPE MOVIE**

PROIEZIONE DEL DOCUFILM "Trashed"



Maria Pia Silla, Presidente Fondazione **LIBERO BIZZARRI**,
Enzo Eusebi, Direttore Artistico Premio **LIBERO BIZZARRI**
Film, durata 98 min. Gran Bretagna, 2012
Salone d'Onore - Triennale di Milano



RIGENERAZIONE URBANA | INDUSTRIA | PAESAGGIO DROSSCAPE | INTEGRAZIONE CORPORATE IDENTITY

SIMPOSIO INTERNAZIONALE E PREMIO



XXI Triennale
Esposizione
Internazionale
Milano 2018
2 aprile -
12 settembre
21st Century.
Design
After Design

BRAND&LANDSCAPE

AWARD

GIURIA



FRANCESCA
SIMONETTI



ANNALISA
CALCAGNO MANIGLIO



ALBERTO
FERLENGA



ANDREA
SISTI



ANTONIO
MAISTO



MARIA CRISTINA
TREU



FRANCO
ZAGARI



GABRIELE
PAOLINELLI



TANCREDI
CAPATTI



RAFFAELLA
COLOMBO



NOVELLA B.
CAPPELLETTI

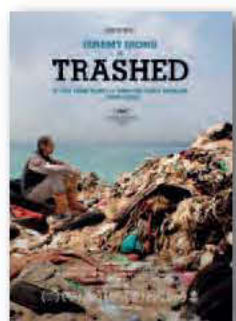


ALESSANDRO
MARATA



20.30 – 21.30 LANDSCAPE MOVIE

TRASHED
di Candida Brady
con Jeremy Irons



Docufilm durata 98 min

in collaborazione con

FONDAZIONE
Libero Bizzarri

PER LA RICERCA SULLA COMUNICAZIONE
E SULLE ARTI CINEMATOGRAFICHE



MARIA PIA SILLA
Presidente
Fondazione
LIBERO BIZZARRI



ENZO EUSEBI
Ingegnere e Architetto
NOTHING STUDIO
e Direttore Artistico Premio
LIBERO BIZZARRI



NOVELLA B. CAPPELLETTI
Presidente / President
PAYSAGE
Direttore Responsabile /
Director
TOPSCAPE



BRAND&LANDSCAPE EXHIBITION

Il Teatro Agorà della Triennale ospiterà, durante i lavori della giuria, l'asposizione dei progetti presentati nell'ambito di Brand & Landscape AWARD



EUROAMBIENTE



WELCOME PROGRAM 13.00 - 14.00 MEDITERRANEAN EQUO LOCAL BIO LIGHT LUNCH



WELCOME SKY GARDEN 17.00 - 17.15 BOLLICINE IN TERRAZZA



Aperitivo con vista sul Parco dalla Terrazza del Salone d'Onore.



COFFEE BREAK 11.00 - 11.15



UNA PAUSA ILLUMINANTE by
TARGETTI



BRAND&LANDSCAPE Experience 2 luglio VISITA AI SITI DELLA XX1 TRIENNALE

Programma sabato 2 luglio

Visita guidata all'ex sito di EXPO Milano 2015 e a Pirelli Hangar Bicocca, con partenza da Viale Alemagna 6 alle ore 9.00 e trasferimento in bus riservato. Il rientro è previsto per le ore 17.00 con trasferimento in bus riservato.





Crediti Formativi Professionali

6+1 CFP Agli Architetti Pianificatori Paesaggisti e Conservatori saranno riconosciuti 8 CFP complessivi per le due sessioni della giornata del 1° luglio, per la partecipazione alla proiezione serale e per la visita all'ex sito Expo Milano e a Pirelli Hangar Bicocca il giorno successivo (2 luglio). I crediti saranno ri-

conosciuti direttamente da PAYSAGE (Ente formativo accreditato Delibera Ministero della Giustizia n° 15/2014 del 17/09/2014).

***CFP** L'evento partecipa al programma di formazione permanente dei Dottori Agronomi e dei Dottori Forestali: *CFP.

***CFP** L'evento formativo è valido come riconoscimento CFU-Crediti Formativi Professionali per gli iscritti al Collegio Nazionale degli Agrotecnici e degli Agrotecnici.

***CFP** Per gli iscritti ai Collegi dei Geometri e dei Geometri Laureati sarà riconosciuto *CFP per la partecipazione all'evento.

***CFP** Per gli iscritti ai Collegi dei Periti Agrari e dei Periti Agrari Laureati, a norma del regolamento della Formazione Continua approvato il 16 ottobre 2013, saranno riconosciuti *CFP per la partecipazione all'evento.

ISCRIZIONI ON-LINE: WWW.PAYSAGE.IT

PARTNERS

Con la collaborazione speciale di



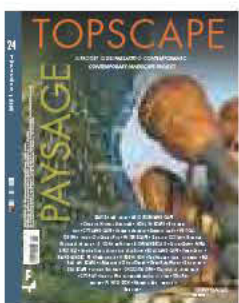
Main Partners



Communication Partners



Media Partners



Rivista trimestrale Internazionale dedicata al progetto del paesaggio contemporaneo / *International quarterly magazine dedicated to contemporary landscape project*

Organizzazione e ideazione:



Via Leon Battista Alberti, 10 ang. C.so Sempione - Zona Fieramilanocity - 20149 Milano (MI)

Tel: +39 02.34.59.27.80 - +39 02.45.47.48.59 - Fax: +39 02.31.80.99.57

E-mail: comunicazione@paysage.it

www.paysage.it